

年度別患者数実績

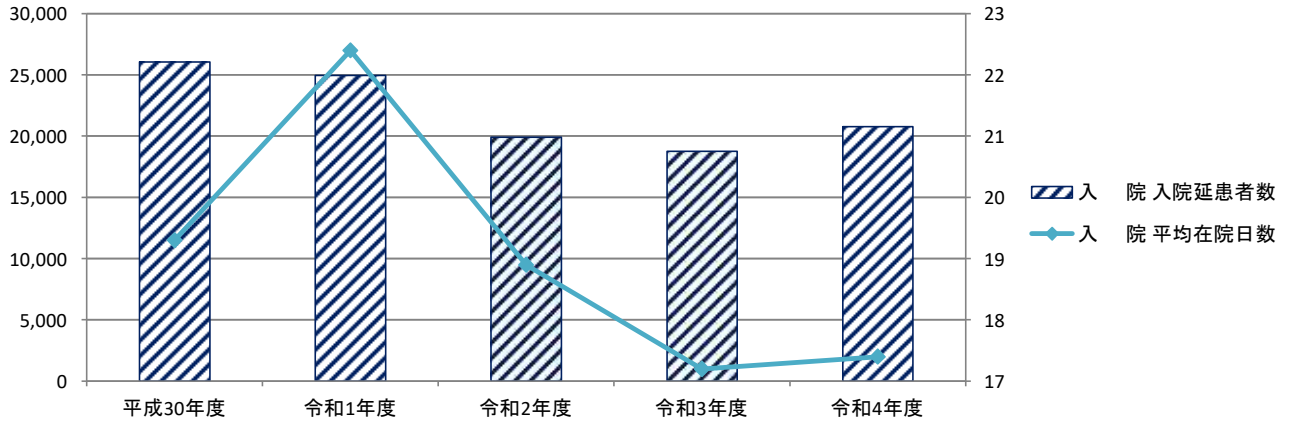
		平成30年度	令和1年度	令和2年度	令和3年度	令和4年度
入院	入院患者数	1,280	1,076	989	1,041	1,128
	退院患者数	1,296	1,060	1,018	1,027	1,131
	入院延患者数	26,044	24,946	19,913	18,741	20,755
	1日当たり入院患者数	71.4	68.2	54.6	51.3	56.9
	平均在院日数	19.3	22.4	18.9	17.2	17.4
	一般病床利用率(%)	58.5%	56.2%	46.2%	43.5%	48.2%
	全体病床利用率(%)	52.1%	50.0%	41.0%	38.6%	42.8%
	新入院患者紹介率(%)	10.2%	19.0%	21.4%	17.6%	19.5%
	在宅復帰率(%)	82.8%	77.3%	79.5%	79.8%	80.2%
	死亡退院患者数	145	104	116	107	104
	粗死亡率(%)	11.4%	10.0%	11.4%	10.4%	9.2%
	転倒・転落発生率(%)	0.05%	0.16%	0.10%	0.05%	0.09%
	褥瘡発生率(%)	0.05%	0.08%	0.05%	0.08%	0.10%
	クリニカルパス使用率(%)	26.0%	17.4%	23.2%	34.7%	36.8%
	大腿骨地域連携パス利用件数	8	29	21	25	8
	入院患者満足度(%)	74.2%	93.1%	—	—	—
	入院診療単価	30,350	30,375	33,533	34,845	37,422
	入院診療日数	365	366	365	365	365

外 来	初診患者数	2,137	1,878	1,621	1,756	2,507
	再診患者数	43,879	41,077	38,146	37,013	37,732
	外来延患者数	46,016	42,955	39,767	38,769	40,239
	1日当たり 外来患者数	188.6	176.8	163.7	160.2	165.6
	初診率 (%)	4.6%	4.4%	4.1%	4.5%	6.2%
	訪問診療件数	217	196	222	202	185
	往診件数	28	9	16	24	34
	(再掲) 在宅での看取り	12	9	16	24	25
	外来患者満足度 (%)	67.9%	74.5%	—	97.4%	93.2%
	外来診療単価	9,652	10,033	10,898	10,786	10,041
	外来診療日数	244	240	243	242	243
救急 (再掲)	救急患者数	1,721	1,640	1,517	1,532	1,890
	救急車台数	412	374	425	442	602
	救急車来院率 (%)	23.9%	22.8%	28.0%	28.9%	31.9%
地域 (再掲 連携)	紹介率 (%)	24.6%	25.9%	34.0%	29.9%	26.7%
	逆紹介率 (%)	40.1%	55.4%	67.6%	56.2%	48.3%
がん (再掲 登録)	肺がん登録数	12	3	4	7	—
	胃がん登録数	29	7	5	15	—
	大腸がん (直腸がん含) 登録数	31	27	17	24	—
	肝臓がん 登録数	5	3	6	5	—
	乳がん登録数	4	3	9	6	—

※1：平成27年度から集計開始

※2：平成28年度から集計開始

年度別入院患者数



年度別外来患者数

